

# Реставрация мозаичных панно в "Первомайском"

Как мы выполняли реставрацию мозаичных панно,  
для кинотеатра "Первомайский".

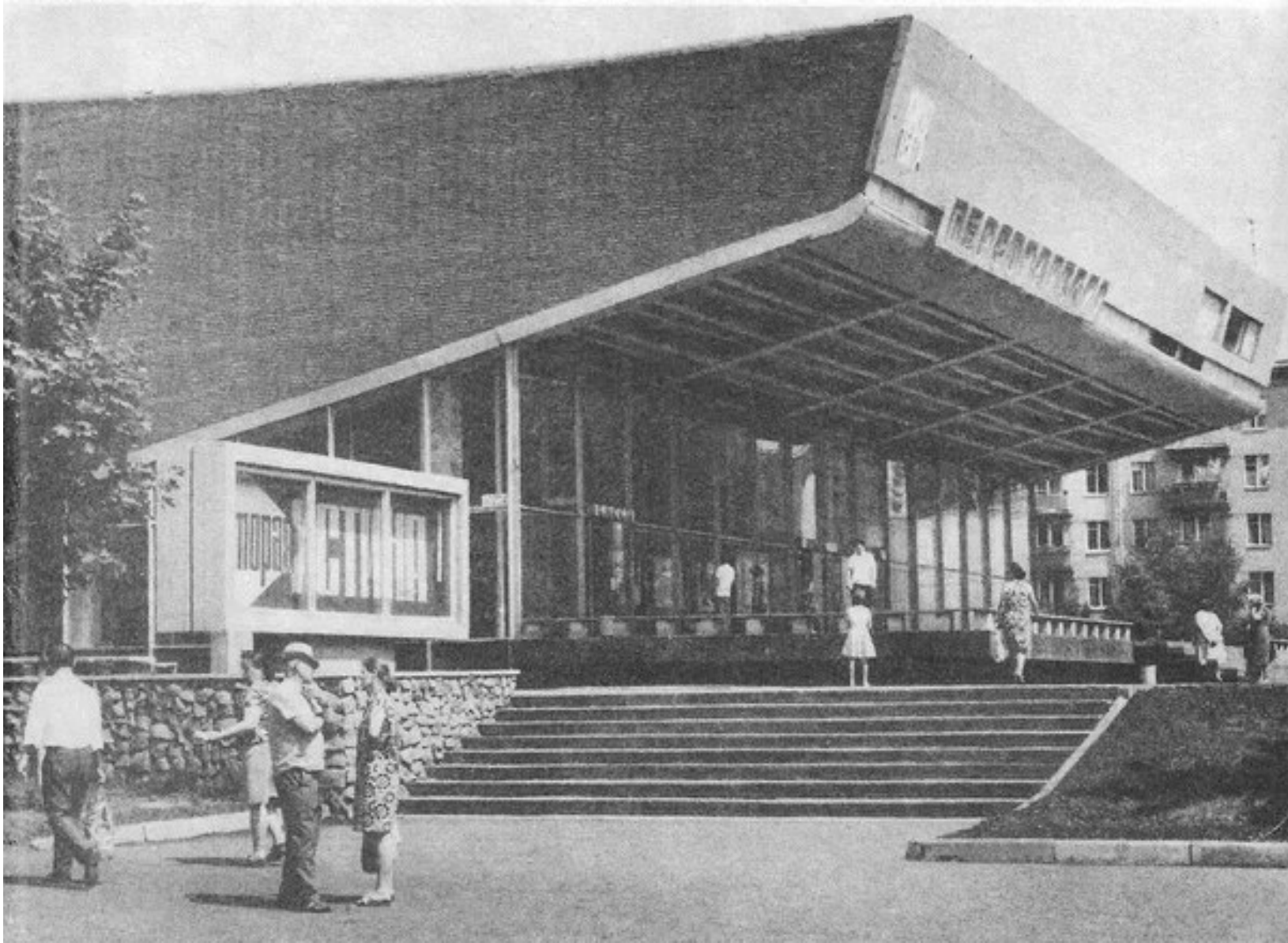
[Связаться с нами](#)



# Предыстория

Кинотеатр "Первомайский", сооруженный в 1969 году, был первым кинотеатром, построенным по технологии открытого свода, без колонн. Именно он развил архитектурно-пространственную идею, которая легла в основу разработки нового типового проекта аналогичных построек.





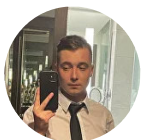
Кинотеатр "Первомайский" до реставрации

Интерьеры были украшены мозаичными панно, рельефами и росписями известного художника-монументалиста Бориса Чернышева. Борис Петрович Чернышев - очень значимый художник для Москвы: он работал над композициями, оформляющими станцию метро "Комсомольская", принимал участие в проектировании здания МИД на Смоленской площади, делал мозаику на пилястрах Дома пионеров на Миусской площади и многое другое. По некоторым данным, именно с него делали образ Юрия Долгорукова для известного памятника на Тверской улице.

---

**Работы Чернышева находятся в собрании Третьяковской галереи. Оформление кинотеатра "Первомайский" стало последней его работой.**

---



**Никита Поляков**

Художник-реставратор ArtWorker.

Кинотеатр был закрыт в 2010 году. В 2017 году "Первомайский" попал в городскую программу строительства торговых центров с кинозалом на



месте советских кинотеатров. В декабре 2020 года здание было снесено, однако фрагменты работ Бориса Петровича были сохранены. В проекте нового торгового центра для их экспозиции предусмотрен отдельный зал. Для работ по реставрации, подготовке к экспозиции и монтажу мозаичных панно была привлечена наша команда.

## **Как проходил процесс реставрации панно?**

На момент моего первичного осмотра все панно были уже сняты и хранились в деревянных коробках в кинотеатре "Волгоград" (в районе Выхино). На них явно проступали следы предыдущих попыток поновления, были утрачены многие участки с мозаикой, часть рельефов была сколота, красочный слой был запылен и местами утрачен.

Присутствовали следы биологического поражения, от плесени до мышиных экскрементов. Мы приняли решение, не разбирая коробки, перевезти панно на место экспонирования, там произвести реставрационные работы, а после монтировать на стены. Сложность транспортировки заключалась в том, что панно весили до 800 кг. А место экспозиции находилось на 4 этаже. В тот момент не работали строительные лифты. Поэтому панно заносились в



здание подъемным краном через балкон.

После мы разобрали деревянные коробки и смогли осмотреть панно более детально. Во время этого осмотра мы обнаружили множественные трещины в основаниях панно, сколы и утраты несущего слоя.



**В процессе выполнения реставрационных работ**

Фрагмент одного из мозаичных панно в процессе реставрации.

На основании общего осмотра нами была составлена программа восстановления и монтажа произведений. Первые работы были нацелены на

Предварительно участки подготавливались: строительный мусор и пылевые загрязнения вычищались механически, при помощи скальпелей и

устранение трещин и закрепление мозаичных участков, чья связь с несущей основой была нарушена. Трещины и пустоты заполнялись клеящим составом, при помощи инъектирования.

щетинных кистей. Также мы устраняли следы биопоражений. Плесень и грибок удалялись с поверхности, была проведена антисептическая обработка поверхности.

## Наше портфолио

Еще больше выполненных проектов в нашей персональной подборке со статьями!



**Подробнее**





После высыхания клеящего состава, трещины заделывались гипсовым раствором, идентичным авторскому. Реставрируемые участки зачищались и приводились к экспозиционному виду. Также, на поверхности панно просматривались ржавые пятна, их мы обработали специальным раствором и удалили механически.

---

## **Когда эти работы были проведены, мы приступили к восстановлению утраченных мозаичных частей и утрат красочного слоя.**

---



**Никита Поляков**

Художник-реставратор ArtWorker.

На основе образцов мы подобрали недостающую смальту и камни. Благодаря сохранившимся фотографиям мы восстановили мозаичный рисунок. Также, на основе фотоматериала, нами были восстановлены утраты и потертости красочного слоя. Все мелкие сколы скульптурного рельефа мы восстанавливали гипсовой смесью, идентичной авторской. После чего мы смонтировали панно на несущую конструкцию. Так как некоторые элементы мозаики имели большой вес, мы разработали специальный проект монтажа и крепления. Подъем производился при



помощи автомобильных лебедок и механических подъемников. После монтажа мы скрыли швы между панно и нанесли тонировки.


Теперь панно экспонируются в выставочном зале и будут доступны для осмотра посетителями после официального открытия.











Над проектом работали: Крылова Дарья, Сергей Крачковский , Нуник Барсегян, Сергей Кудрин, Кирил Павлухин , Анатолий Барышников, Филипп Шкурко, Тарас Стивкин

## Реставрируем мозаичные панно любой сложности и объема

Занимаемся реставрацией и консервацией мозаичных панно по всей России. Поможем рассчитать стоимость выполнения работы и проконсультируем по всем вопросам касательно монтажа и транспортировки.

[Связаться с нами](#)



## Здесь вы можете посмотреть другие наши проекты по мозаике:

### Творческий проект "Два сердца столицы". Мозаика для Московского метро

Автор эскиза и руководитель проекта Сергей Колбасов. Сборка мозаичного панно на станции метро Деловой центр. Монтаж на станции БКЛ.

### Создание мозаичных фигур для выставки MosBuild

Все о процессе создания фигур для выставки MosBuild, видео с процессом сборки и небольшой видеообзор на саму выставку.

### Мозаика из смальты для дворца бракосочетания в городе Алматы

Создание художественной мозаики по эскизу художника из города Алматы. Панно собрано из академической смальты двойным обратным набором.

### Мозаика для фонтана "30 лет Победы". Город Самара.

Создание мозаичного панно из смальты для реставрации фонтана в центре Самары.

### Консервация мозаики «Мы наш новый мир построим!» на фасаде прядильно-ткацкой фабрики г. Наро-Фоминск.

Как мы выполняли консервацию мозаичного панно "Мы наш новый мир построим!" в городе Наро-Фоминск.

### Декорирование памятника ВОВ смальтой ArtWorker

Создание красной фоновой стены из смальты на памятнике ВОВ в МО, Пушкинского района, поселок Зверосовхоз.

### Мозаичное панно на фасаде здания по адресу г. Новочебоксарск ул. Винокурова 50

Как мы выполняли визуальный осмотр и предоставляли консультацию по реставрации мозаичного панно в г. Новочебоксарск.

### Реставрация мозаики на особняке Шехтеля в Ермолаевском переулке г. Москва.

Как мы выполняли реставрацию мозаичного панно в городе Москва на особняке Шехтеля.

### Создание мозаичного панно по эскизу "Покорители космоса"

Создание мозаики из колотой смальты производства ArtWorker по эскизу художника Александра Дейнеки.

### Реставрация мозаичного панно "Детство" в детском лагере "Альбатрос".

Как мы выполняли реставрацию мозаичного панно "Детство" в детском лагере "Альбатрос".

### Реставрация скульптурного декора на фасаде Института Государства и Права РАН, ГУ

Как мы выполняли реставрацию скульптурного декора на фасаде Института Государства и Права РАН, ГУ.

### Реставрация живописного панно «Консилиум Великих врачей мира».

Как мы выполняли реставрацию живописного панно в холле университета РНИМУ им. Пирогова.

## Контакты

[order@artworker.pro](mailto:order@artworker.pro)

Москва, м. Бутырская,

Улица Добролюбова 2с5.

Работаем с понедельника по пятницу

с 10:00 до 19:00

и во время проведения мероприятий





## ОБУЧЕНИЕ

[Онлайн-обучение](#)

[Школа Мозаики](#)

[Интернет-магазин artworker.shop](#)

## ОБЩАЯ ИНФОРМАЦИЯ

[СМИ о нас](#)

[Контакты](#)

[Работа у нас \(вакансии\)](#)

[Блог](#)



© ArtWorker Group 2011-2022 гг. Все права защищены. Использование материалов сайта на других ресурсах только с письменного разрешения администрации сайта.

## НАПРАВЛЕНИЯ

[Реставрация мозаики](#)

[Мастерская мозаики](#)

[Оформление пространства](#)

[Производство материала](#)

[Художники на мероприятия](#)

